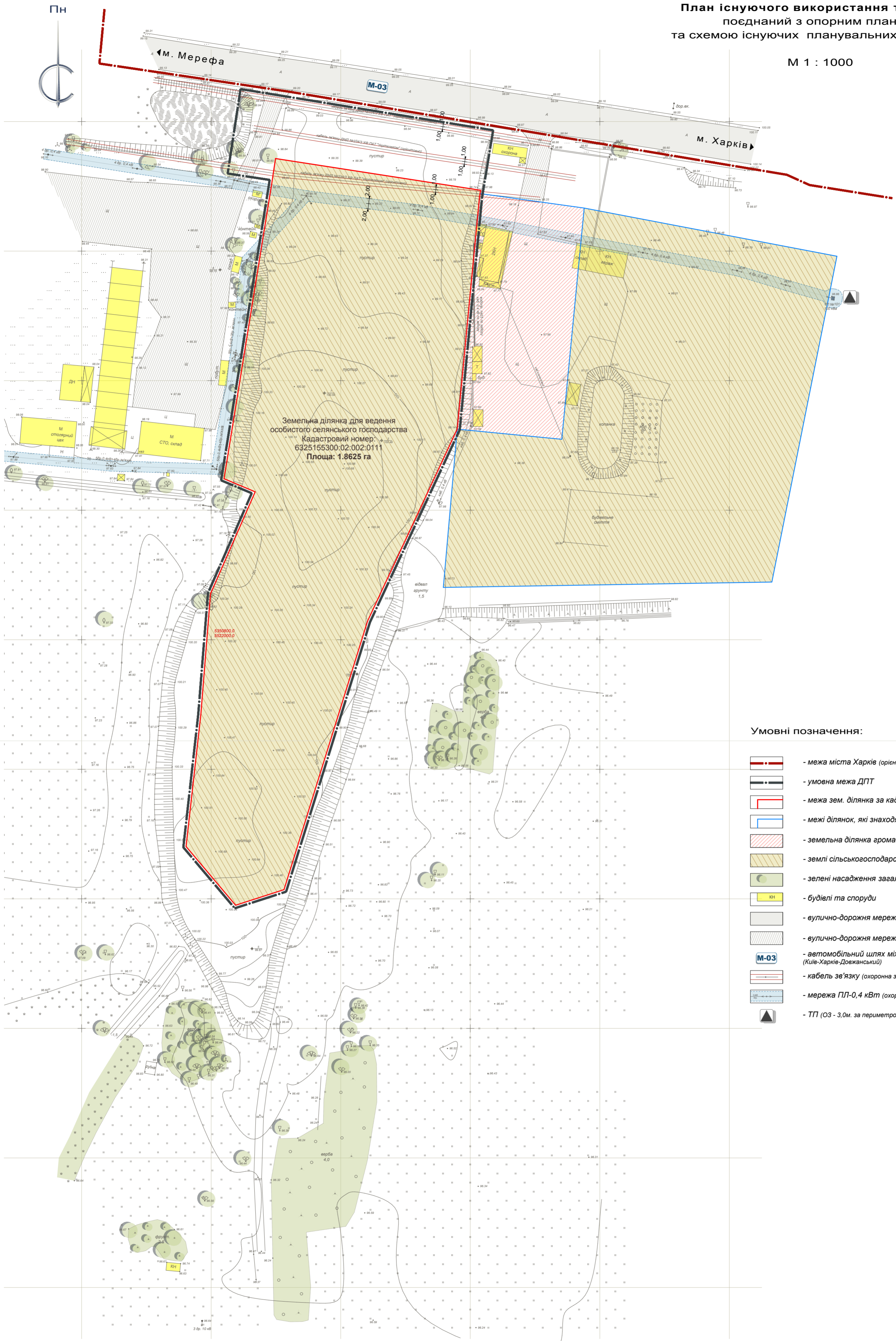






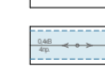


План існуючого використання території  
поєднаний з опорним планом  
та схемою існуючих планувальних обмежень

М 1 : 1000



Земельна ділянка для ведення  
особистого селянського господарства  
Кадастровий номер:  
6325155300:02:002:0111  
Площа: 1.8625 га

Умовні позначення:

-  - межа міста Харків (орієнтовно)
-  - умовна межа ДПТ
-  - межа зем. ділянка за кад. № 6325155300:02:002:0111
-  - межі ділянок, які знаходяться у власності
-  - земельна ділянка громадської забудови
-  - землі сільськогосподарського призначення
-  - зелені насадження загального користування
-  - будівлі та споруди
-  - вулично-дорожня мережа з твердим покриттям
-  - вулично-дорожня мережа з щабневим покриттям
-  - автомобільний шлях міжнародного значення (Київ-Харків-Довжанський)
-  - кабель зв'язку (охоронна зона 1,00м. в обидві сторони)
-  - мережа ПЛ-0,4 кВт (охоронна зона 2,00м. в обидві сторони)
-  - ТП (ОЗ - 3,0м. за периметром)

|            |           |      |       |        |      |  |       |         |
|------------|-----------|------|-------|--------|------|--|-------|---------|
|            |           |      |       |        |      | Замовник: Харківська районна державна адміністрація  |       |         |
|            |           |      |       |        |      | Детальний план території для розміщення торгово-складських будівель за межами населених пунктів на території Бабаївської селищної ради Харківського району Харківської області |       |         |
| Изм.       | Кіл.      | Лист | №доку | Підпис | Дата |  |       |         |
| Розробив   | Черемянін |      |       |        |      | ДЕТАЛЬНИЙ ПЛАН ТЕРИТОРІЇ   |       |         |
|            |           |      |       |        |      | Стадія   | Аркуш | Аркушів |
|            |           |      |       |        |      | ДПТ  | 2     | 5       |
| Н.контроль | Усова     |      |       |        |      | План існуючого використання території поєднаний з опорним планом та схемою існуючих планувальних обмежень  |       |         |
| Затвердив  | Любченко  |      |       |        |      | ПП "ДОМІНІОН ХАРКІВ"   |       |         |