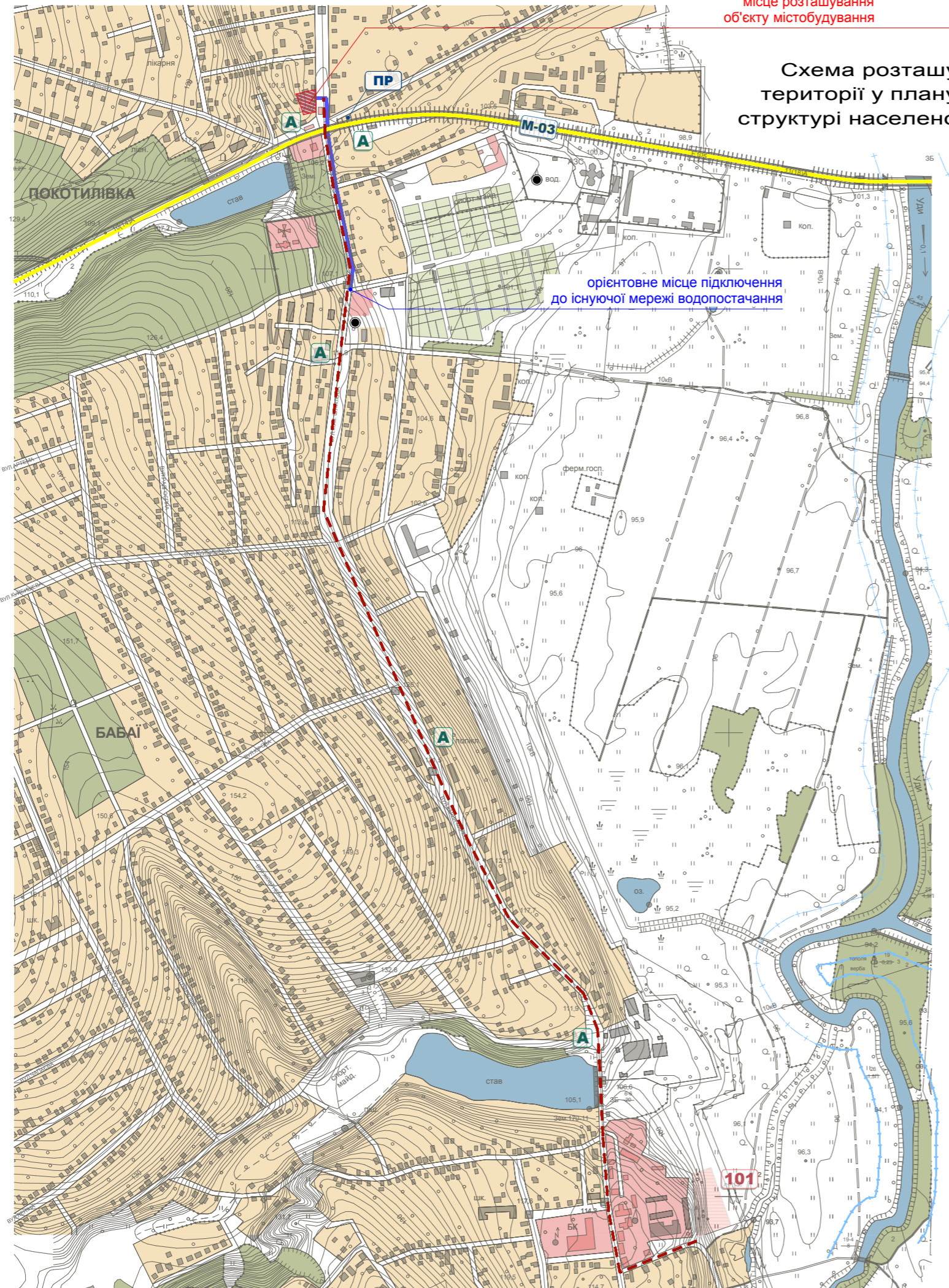
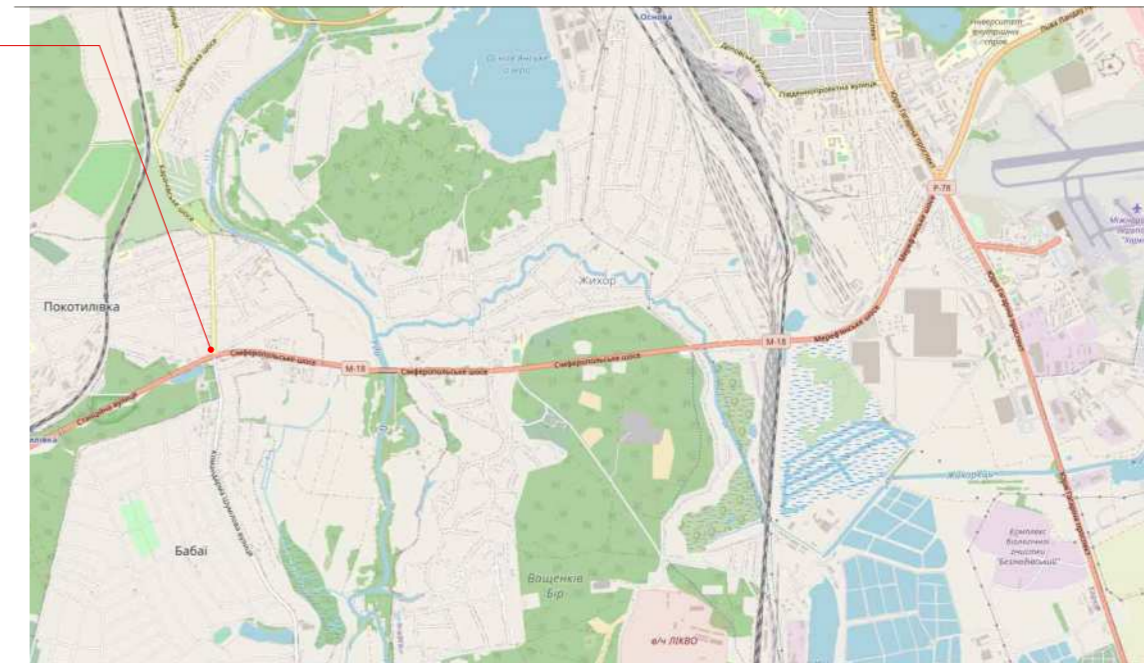


місце розташування  
об'єкту містобудування

Схема розташування  
території у планувальній  
структурі населеного пункту.



орієнтовне місце підключення  
до існуючої мережі водопостачання

Умовні позначення:

- місце розташування об'єкту містобудування
- житлова садибна забудова
- громадська забудова
- ділянки для індивідуального садівництва
- зелені насадження
- проектна мережа водопостачання
- водні об'єкти
- прибережна захисна смуга
- водонапірна башта, свердловина
- міжнародна автомобільна дорога Київ - Харків - Довжанський
- зупинка громадського транспорту (автобуса)
- пожежні резервуари (проект)
- пожежне депо (проект)
- маршрут пожежних авто

						Замовник: Височанська селищна рада			
						Детальний план території, обмеженої вулицею Харківською, об'єктами громадської та садибної житлової забудови по вулиці Харківській та по вулиці Сковороди в смт Покотилівка Харківського району Харківської області			
Изм.	Кіл.	Лист	Недок	Підпис	Дата				
Розробив	Черемянін					ДЕТАЛЬНИЙ ПЛАН ТЕРИТОРІЇ	Стадія	Аркуш	Аркушів
Н.контроль	Усова						ДПТ	1	5
Затвердив	Любченко					Схема розташування території у планувальній структурі населеного пункту.	ПП "ДОМІНІОН ХАРКІВ"		