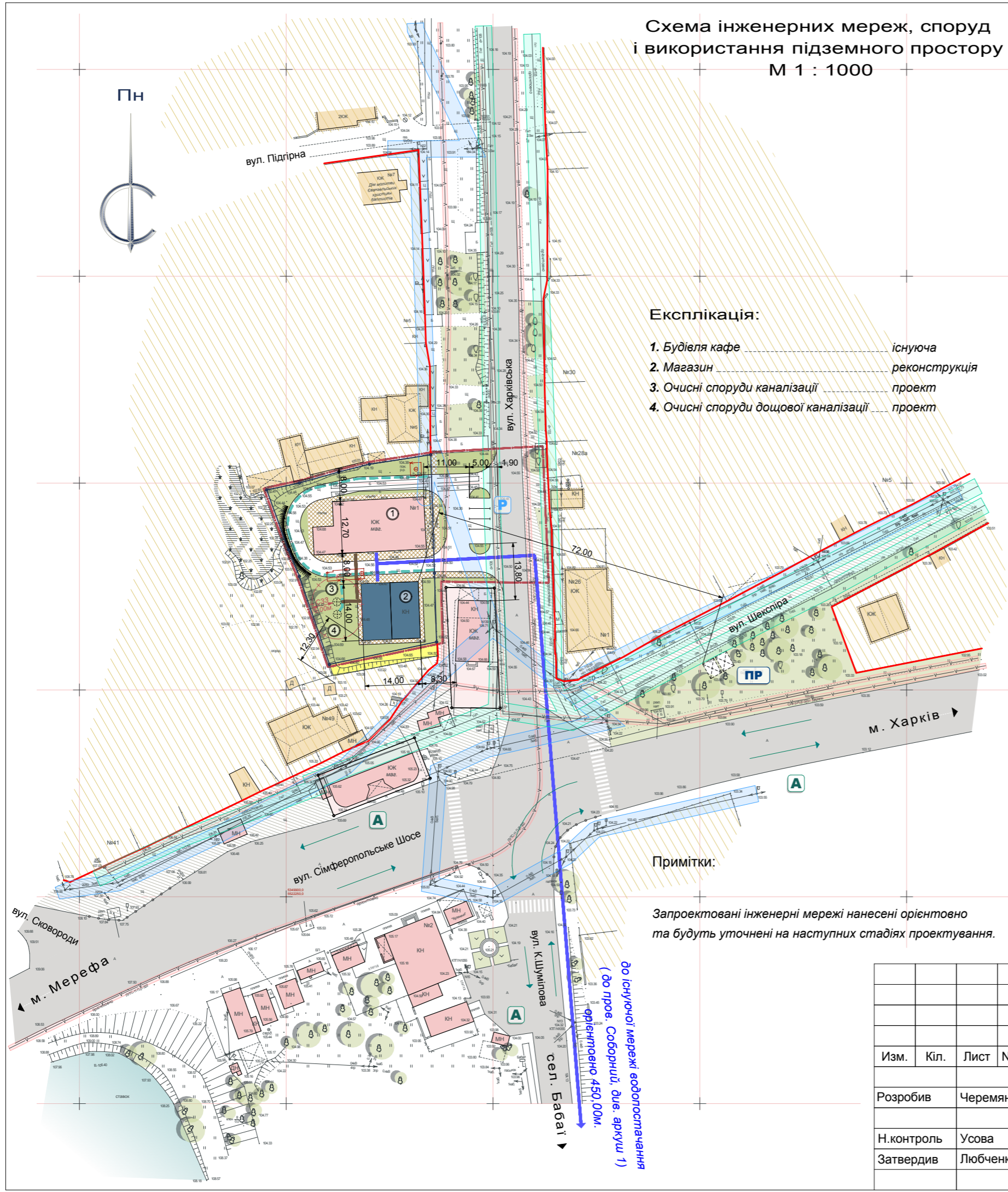


**Схема інженерних мереж, споруд і використання підземного простору**  
М 1 : 1000



**Експлікація:**

- |                                       |               |
|---------------------------------------|---------------|
| 1. Будівля кафе                       | існуюча       |
| 2. Магазин                            | реконструкція |
| 3. Очисні споруди каналізації         | проект        |
| 4. Очисні споруди дощової каналізації | проект        |

**Примітки:**

Запроектовані інженерні мережі нанесені орієнтовно та будуть уточнені на наступних стадіях проектування.

до існуючої мережі водопостачання (до пров. Соборний, діля. аркуш 1) орієнтовано 450,00м.

**Умовні позначення:**

- |  |  |
|--|--|
|  | - умовна межа ДПТ  |
|  | - межа зем. ділянка за кад. №6325158200:00:008:0041                            |
|  | - межі територій громадської забудови  |
|  | - територія житлової садибної забудови   |
|  | - землі сільськогосподарського призначення                                     |
|  | - житлові будівлі та споруди   |
|  | - громадські будівлі та споруди  |
|  | - споруди, які плануються до демонтажу   |
|  | - зелені насадження  |
|  | - водні поверхні   |
|  | - червоні лінії вулиць   |
|  | - вулично-дорожня мережа з твердим покриттям                                   |
|  | - вулично-дорожня мережа з щєбневим покриттям                                  |
|  | - пішохідний перехід   |
|  | - напрямки руху пасажирського транспорту                                       |
|  | - автостоянка легкового транспорту з бензоаспоуплювачем                        |
|  | - зупинка громадського транспорту  |
|  | - пожежні резервуари   |
|  | - кабель зв'язку (охоронна зона 1,00м. в обидві сторони)                       |
|  | - мережа газопостачання низького тиску (охоронна зона 2,00м. в обидві сторони) |
|  | - мережа ПЛ-0,4 кВт (охоронна зона 2,00м. в обидві сторони)                    |
|  | - очисні споруди (СЗЗ - 5,0м.)   |
|  | - санітарно-захисна зона   |
|  | - каналізаційна мережа   |
|  | - мережа водопостачання  |
|  | - водовідвідна мережа  |

						Замовник: Височанська селищна рада			
						Детальний план території, обмеженої вулицею Харківською, об'єктами громадської та садибної житлової забудови по вулиці Харківській та по вулиці Сковороди в смт Покотилівка Харківського району Харківської області			
Изм.	Кіл.	Лист	Недок	Підпис	Дата				
Розробив	Черемянін					ДЕТАЛЬНИЙ ПЛАН ТЕРИТОРІЇ	Стадія	Аркуш	Аркушів
Н.контроль	Усова						ДПТ	5	5
Затвердив	Любченко					Схема інженерних мереж, споруд і використання підземного простору	ПП "ДОМІНІОН ХАРКІВ"		