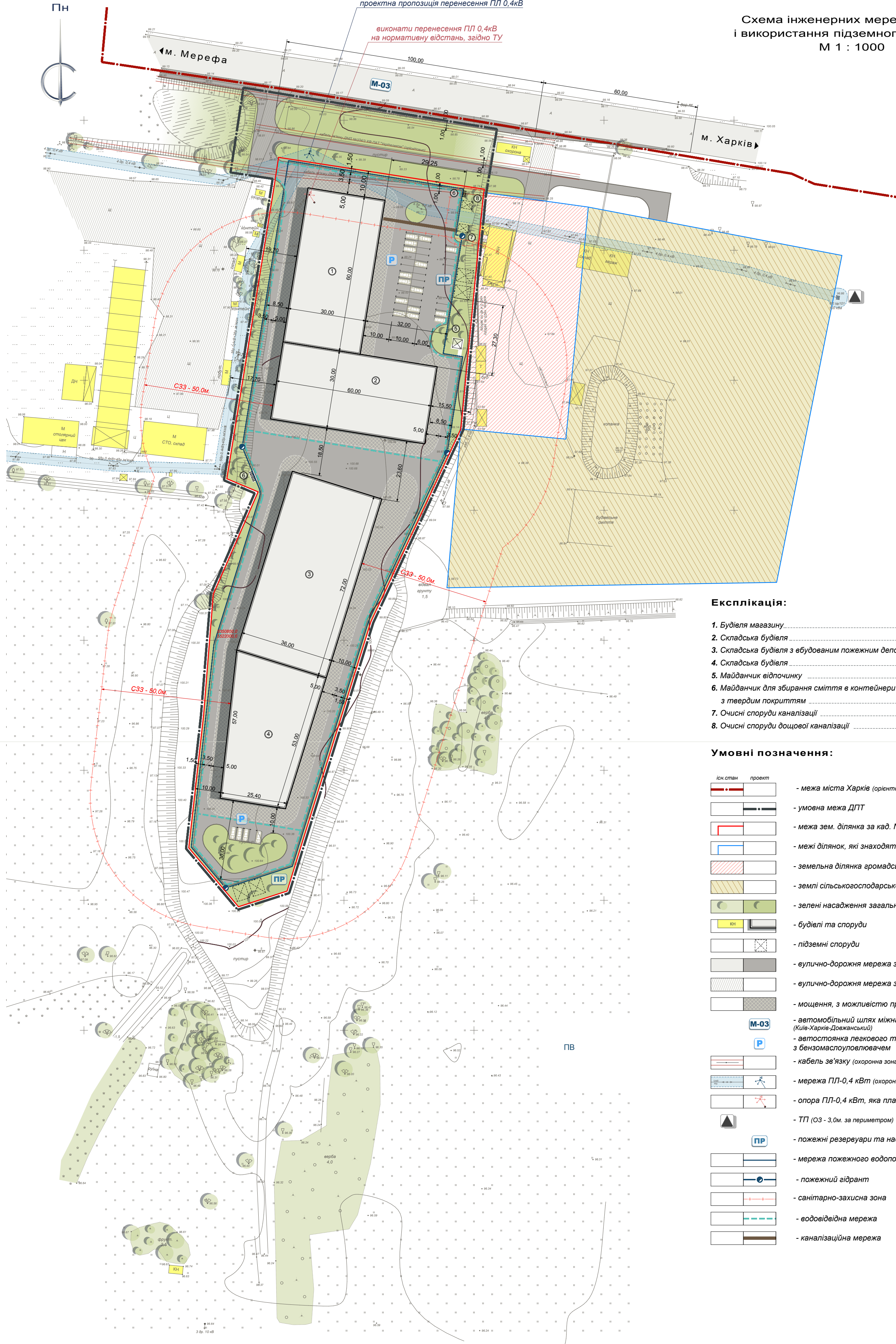


ПН

проектна пропозиція перенесення ПЛ 0,4кВ

виконати перенесення ПЛ 0,4кВ на нормативну відстань, згідно ТУ

Схема інженерних мереж, споруд і використання підземного простору
М 1 : 1000



Експлікація:

- | | | |
|---|-------|--------|
| 1. Будівля магазину | | проект |
| 2. Складська будівля | | проект |
| 3. Складська будівля з вбудованим пожежним депо III типу | | проект |
| 4. Складська будівля | | проект |
| 5. Майданчик відпочинку | | проект |
| 6. Майданчик для збирання сміття в контейнери з твердим покриттям | | проект |
| 7. Очисні споруди каналізації | | проект |
| 8. Очисні споруди дощової каналізації | | проект |

Умовні позначення:

- | | | | |
|--|-----------|--------|--|
| | іст. стан | проект | - межа міста Харків (орієнтовно) |
| | | | - умовна межа ДПТ |
| | | | - межа зем. ділянка за кад. № 6325155300:02:002:0111 |
| | | | - межі ділянок, які знаходяться у власності |
| | | | - земельна ділянка громадської забудови |
| | | | - землі сільськогосподарського призначення |
| | | | - зелені насадження загального користування |
| | | | - будівлі та споруди |
| | | | - підземні споруди |
| | | | - вулично-дорожня мережа з твердим покриттям |
| | | | - вулично-дорожня мережа з щелевим покриттям |
| | | | - моцнення, з можливістю проїзду автотранспорту |
| | | | - автомобільний шлях міжнародного значення (Київ-Харків-Довжанський) |
| | | | - автостанція легкового транспорту з бензомастопуловувачем |
| | | | - кабель зв'язку (охоронна зона 1,00м. в обидві сторони) |
| | | | - мережа ПЛ-0,4 кВт (охоронна зона 2,00м. в обидві сторони) |
| | | | - опора ПЛ-0,4 кВт, яка планується до перенесення |
| | | | - ТП (ОЗ - 3,0м. за периметром) |
| | | | - пожежні резервуари та насосна станція |
| | | | - мережа пожежного водопостачання |
| | | | - пожежний гідрант |
| | | | - санітарно-захисна зона |
| | | | - водовідвідна мережа |
| | | | - каналізаційна мережа |

Замовник: Харківська районна державна адміністрація					
Детальний план території для розміщення торгово-складських будівель за межами населених пунктів на території Бабаївської селищної ради Харківського району Харківської області					
Изм.	Кіл.	Лист	№док	Підпис	Дата
Розробив	Черемянін				
Н.контроль	Усова				
Затвердив	Любченко				
ДЕТАЛЬНИЙ ПЛАН ТЕРИТОРІЇ				Стадія	Аркуш
				ДПТ	5
Схема інженерних мереж, споруд і використання підземного простору				ПП "ДОМІНІОН ХАРКІВ"	