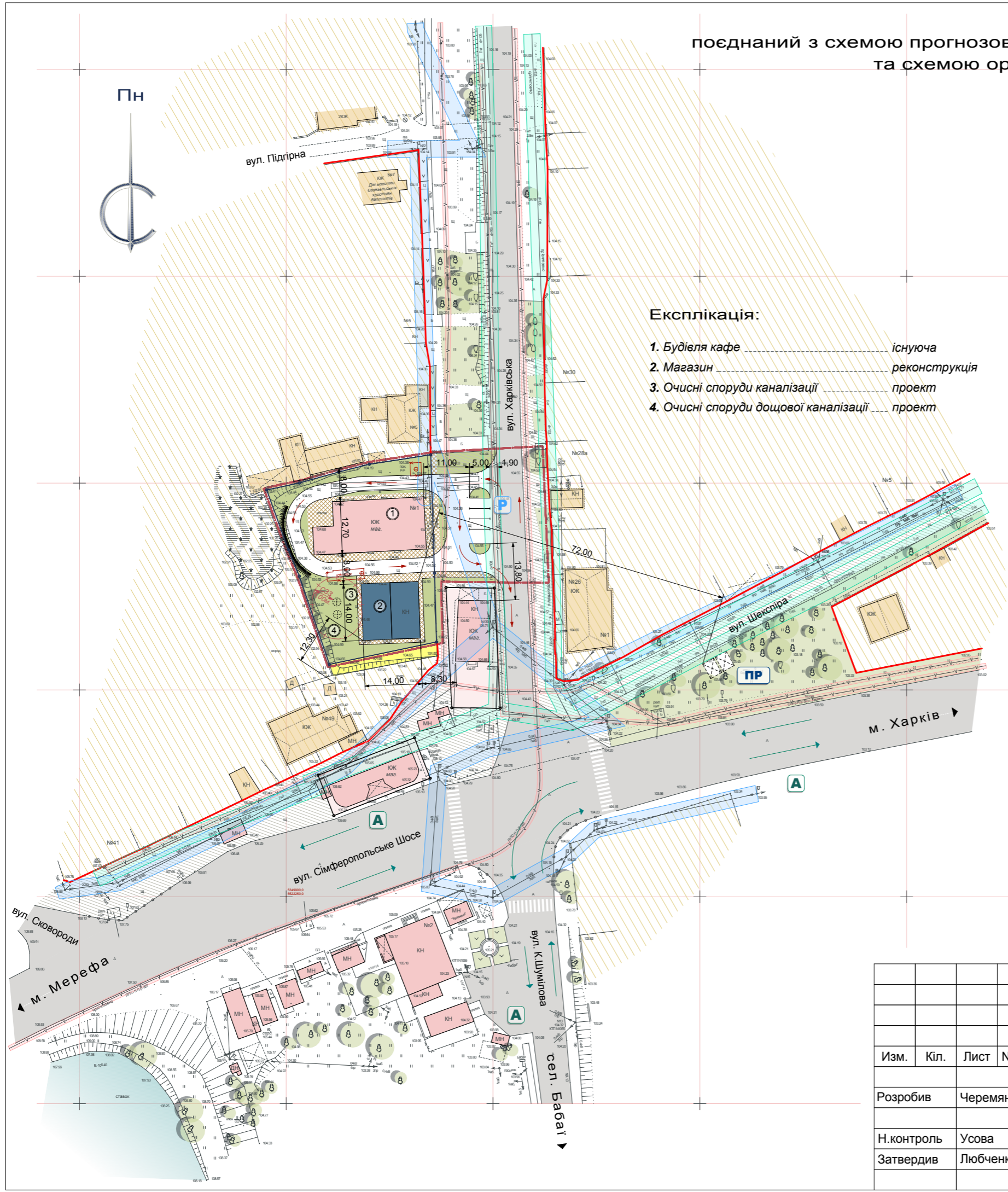


Проектний план
 поєднаний з схемою прогнозованих планувальних обмежень, планом червоних ліній
 та схемою організації руху транспорту і пішоходів
 М 1 : 1000



- Експлікація:**
- 1. Будівля кафе існуюча
 - 2. Магазин реконструкція
 - 3. Очисні споруди каналізації проект
 - 4. Очисні споруди дощової каналізації проект

Умовні позначення:

- | | |
|--|--|
| | - умовна межа ДПТ |
| | - межа зем. ділянка за кад. №6325158200:00:008:0041 |
| | - межі територій громадської забудови |
| | - територія житлової садибної забудови |
| | - землі сільськогосподарського призначення |
| | - житлові будівлі та споруди |
| | - громадські будівлі та споруди |
| | - споруди, які плануються до демонтажу |
| | - зелені насадження |
| | - водні поверхні |
| | - червоні лінії вулиць |
| | - вулично-дорожня мережа з твердим покриттям |
| | - вулично-дорожня мережа з щабневим покриттям |
| | - пішохідний перехід |
| | - основні шляхи руху транспорту |
| | - напрямки руху пасажирського транспорту |
| | - автостоянка легкового транспорту з бензоаспоуплювачем |
| | - зупинка громадського транспорту |
| | - пожежні резервуари |
| | - кабель зв'язку (охоронна зона 1,00м. в обидві сторони) |
| | - мережа газопостачання низького тиску (охоронна зона 2,00м. в обидві сторони) |
| | - мережа ПЛ-0,4 кВт (охоронна зона 2,00м. в обидві сторони) |
| | - очисні споруди (СЗЗ - 5,0м.) |
| | - санітарно-захисна зона |
| | - підпірна стінка |

						Замовник: Височанська селищна рада				
						Детальний план території, обмеженої вулицею Харківською, об'єктами громадської та садибної житлової забудови по вулиці Харківській та по вулиці Сковороди в смт Покотилівка Харківського району Харківської області				
Изм.	Кіл.	Лист	Недок	Підпис	Дата					
Розробив	Черемянін					ДЕТАЛЬНИЙ ПЛАН ТЕРИТОРІЇ		Стадія	Аркуш	Аркушів
Н.контроль	Усова					ДПТ		3	5	
Затвердив	Любченко					Проектний план, поєднаний з схемою прогнозованих планувальних обмежень, планом червоних ліній та схемою організації руху транспорту і пішоходів			ПП "ДОМІНІОН ХАРКІВ"	