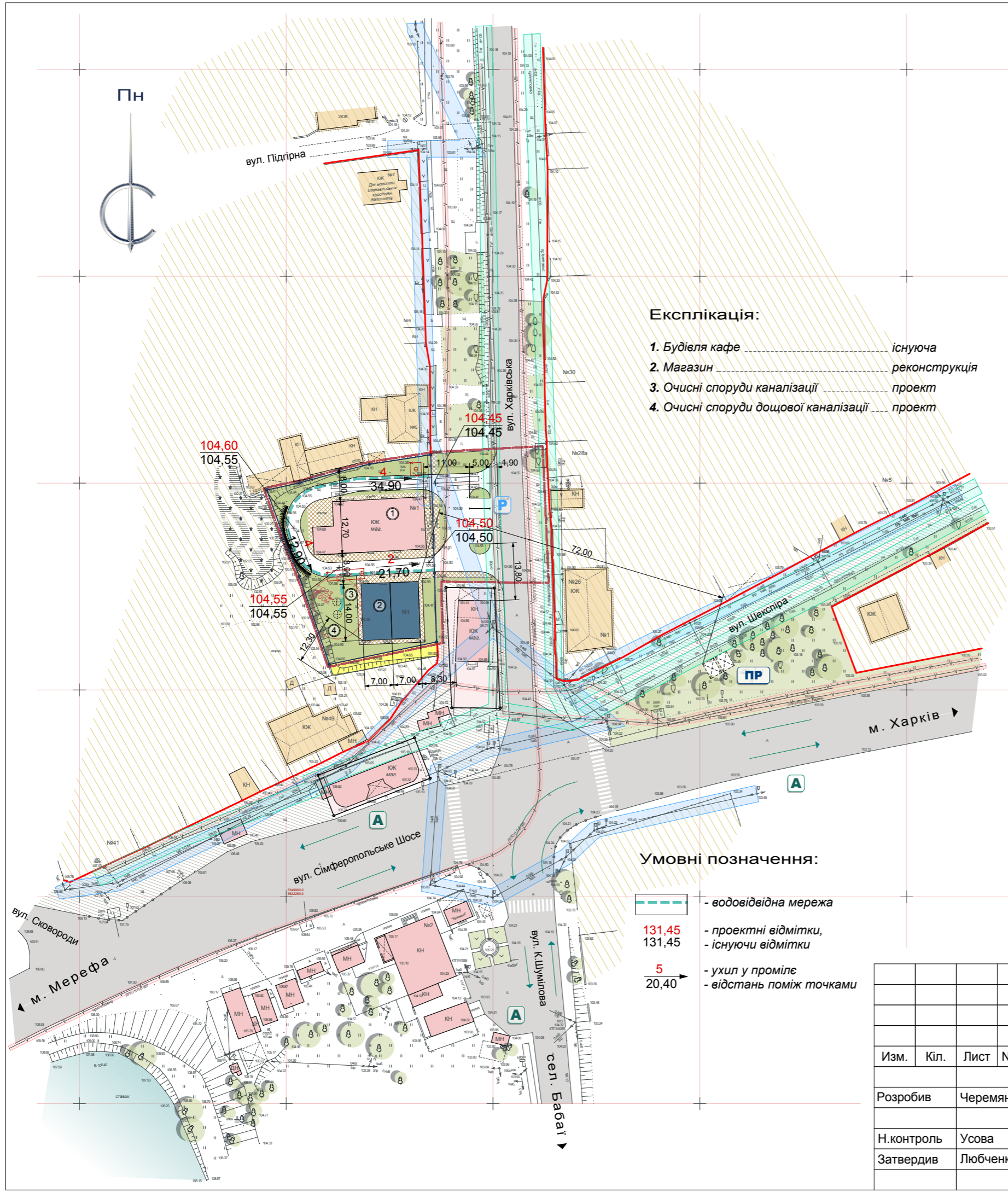


# Схема інженерної підготовки території та вертикального планування М 1 : 1000



### Експлікація:

- 1. Будівля кафе ..... існуюча
- 2. Магазин ..... реконструкція
- 3. Очисні споруди каналізації ..... проект
- 4. Очисні споруди дощової каналізації ..... проект

### Умовні позначення:

- водовідвідна мережа
- 131,45 - проектні відмітки
- 131,45 - існуючі відмітки
- 5 - ухил у проміле
- 20,40 - відстань між точками

### Умовні позначення:

- |  |               |                |  |
|--|---------------|----------------|--|
|  | існуючий стан | проектний стан | - умовна межа ДПТ  |
|  |               |                | - межа зем. ділянка за кад. №6325158200:00:008:0041                            |
|  |               |                | - межі територій громадської забудови  |
|  |               |                | - територія житлової садибної забудови   |
|  |               |                | - землі сільськогосподарського призначення                                     |
|  |               |                | - житлові будівлі та споруди   |
|  |               |                | - громадські будівлі та споруди  |
|  |               |                | - споруди, які плануються до демонтажу   |
|  |               |                | - зелені насадження  |
|  |               |                | - водні поверхні   |
|  |               |                | - червоні лінії вулиць   |
|  |               |                | - вулично-дорожня мережа з твердим покриттям                                   |
|  |               |                | - вулично-дорожня мережа з щєбневим покриттям                                  |
|  |               |                | - підпірна стінка  |
|  |               |                | - пішохідний перехід   |
|  |               |                | - напрямки руху пасажирського транспорту                                       |
|  |               |                | - автостоянка легкового транспорту з бензонаслюопловлювачем                    |
|  |               |                | - зупинка громадського транспорту  |
|  |               |                | - пожежні резервуари   |
|  |               |                | - кабель зв'язку (охоронна зона 1,00м. в обидві сторони)                       |
|  |               |                | - мережа газопостачання низького тиску (охоронна зона 2,00м. в обидві сторони) |
|  |               |                | - мережа ПЛ-0,4 кВт (охоронна зона 2,00м. в обидві сторони)                    |
|  |               |                | - очисні споруди (СЗЗ - 5,0м.)   |
|  |               |                | - санітарно-захисна зона   |

						Замовник: Височанська селищна рада		
						Детальний план території, обмеженої вулицею Харківською, об'єктами громадської та садибної житлової забудови по вулиці Харківській та по вулиці Сковороди в смт Покотилівка Харківського району Харківської області		
Изм.	Кіл.	Лист	Недок.	Підпис	Дата			
						ДЕТАЛЬНИЙ ПЛАН ТЕРИТОРІЇ		
						Стадія	Аркуш	Аркушів
						ДПТ	4	5
						Схема інженерної підготовки території та вертикального планування		
						ПП "ДОМІНІОН ХАРКІВ"		
Розробив						Черемянін		
Н.контроль						Усова		
Затвердив						Любченко		